

为了收集 醛类, 酮类使用
工作环境 - 室内环境 - 大气环境

DNPH 815H

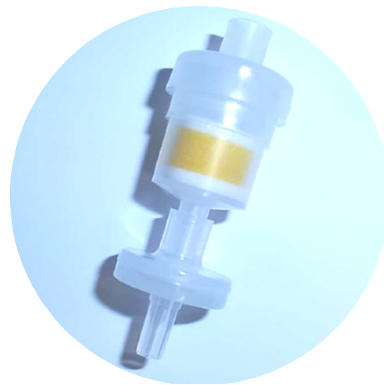
通空气式 塑料容器



- 很低空白
- 有效期:1年(在冰箱保管)
- 收集气体后的安稳性优秀
- 压力损失很小, 不选择气泵



最适于个人暴露测量



ASP-1200

为了收集气体我们推荐气体 采集器(电动气泵)ASP-1200和ASP-250

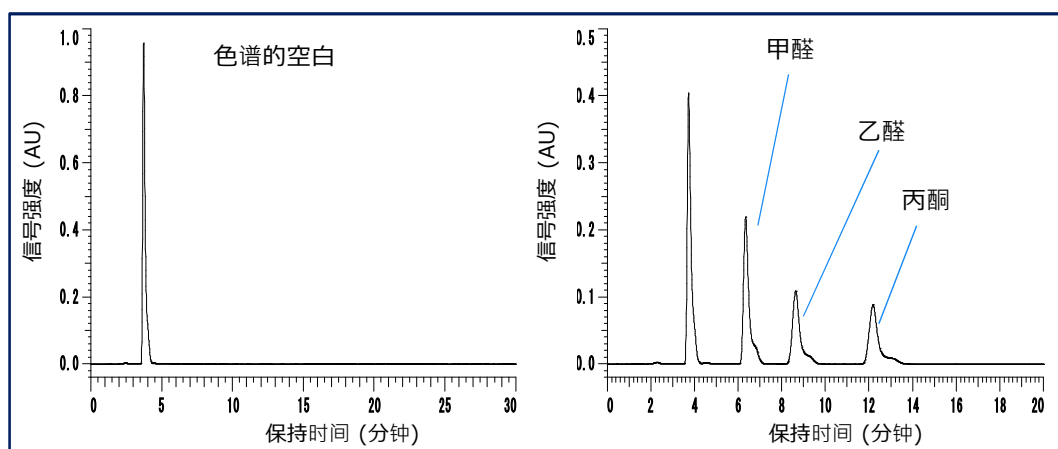
◆规格

收集气体	醛类·酮类		
捕集剂填充量 DNPH量	约 400mg 约 1mg	空白值 (出货时)	甲醛 0.03μg未 满 乙醛 0.03μg未 满 丙酮 0.10μg未 满
压力损失(参考 值)	0.2L/min: 约0.3kPa 0.5L/min: 约0.8kPa 1.5L/min: 约2.8kPa		收集量
有效期	制造后1年 (保管: 气温0~10℃)	数量/袋	10个/袋

◆回收率
(实验例)

气体	回收率
甲醛	99.3%
乙醛	102.6%
丙酮	95.4%

◆分析例(甲醛, 乙醛, 丙酮)

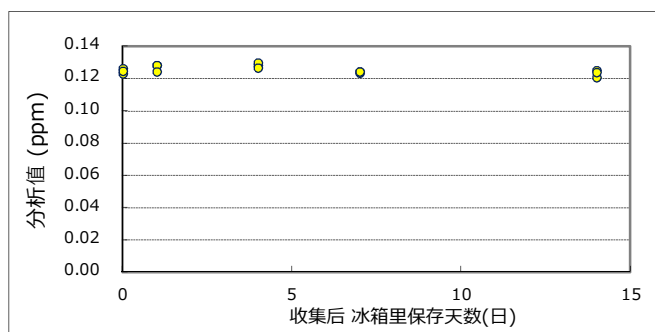


- 空白很低
- 正确

分析柱
HITACHI LaChrom C18
移动层 Mobile phase
CH₃CN/H₂O = 50/50
1mL/min
柱温度 : 40℃
检查器 : 分光光度 (360nm)

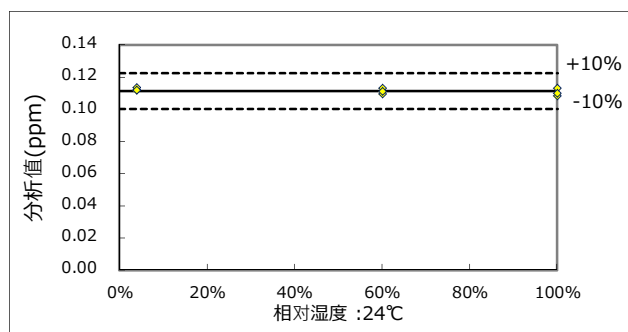
◆收集甲醛后的稳定性
(实验例)

在冰箱(温度:0~10℃)可以保存约2个星期



◆收集甲醛时湿度的影响
(实验例)

在温度24℃收集甲醛时没有湿度的影响
(收集10L, 流量1L/分钟)



* 为了改良制品, 没有预告地规格会变更.

销售:

制造:



光明理化学工业株式会社

日本神奈川県川崎市高津区下野毛1丁目8番28号
TEL : +81(0)44-833-8911 FAX : +81(0)44-833-2672
URL : <http://www.komyokk.co.jp/english/>
e-mail : qa@komyokk.co.jp