

北川式气体检测管

◆汽油 煤油◆

290I型

随时、随地、轻松

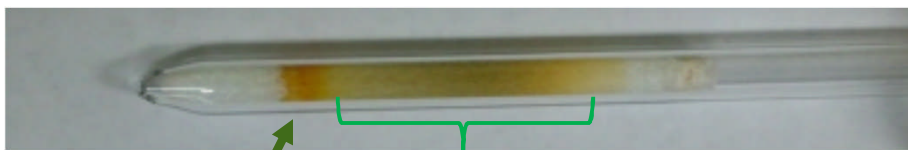
不需要电源

现场检测汽油或煤油



将气体检测管连接到气体采集器
拉手柄
进入的汽油或煤油
改变检测管中检测剂的颜色

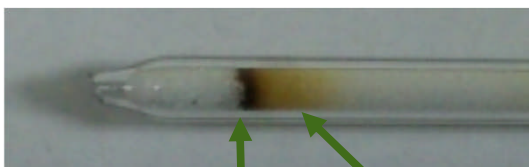
在汽油的情况下



黄色

棕色 或者 深褐色 或者 桔黄色

在煤油的情况下



棕色 深褐色

光明理化学工业株式会社



中文网站

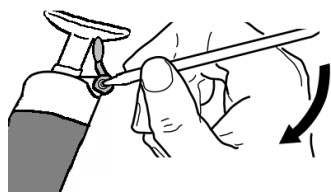
◆产品规格◆

型号	290II
测定时间	30秒 / 100mL
颜色的变化	在汽油的情况下 白色 → 黄色 / 棕色 / 深褐色 在煤油的情况下 棕色 深褐色
操作温度	0~40°C
湿度影响	没有
反应原理	Marquis试剂的反应
有效期	2年
试管的数量/盒	10

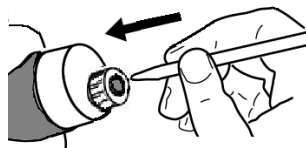
其他气体的影响

轻油会气体入口附近产生淡紫色的变色，并且几乎与产生与煤油相似的变色。润滑油会产生非常浅褐色的变色。
和食用油不会变化颜色。

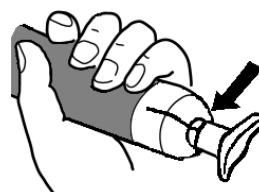
◆操作方法◆



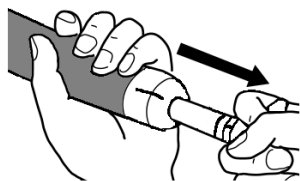
①先将检测管上端和下端切开



②将气体检测管连接到真空方法气体采集器



③适合红线



④请拉手柄



⑤等待每手柄操作30秒



⑥用点烟器或火柴、加热2-3秒

⑦看着检测管的变色



光明理化学工業株式会社

URL: <http://www.komyokk.co.jp/> E-mail: qa@komyokk.co.jp

本社 〒213-0006 川崎市高津区下野毛1丁目8番28号
TEL. 044-833-8900(代) FAX. 044-833-2671