

スモークジェネレーター SG-1 よくあるお問い合わせ (FAQ)

Q1:発煙開始時または発煙中に ERROR(エラー)のLED が点灯しました。
故障でしょうか？

ERROR のLED(赤)点灯状態



A1: エラーLED は、カートリッジが接続されていない場合や、
カートリッジの温度が高くなりすぎると点灯します。

対策

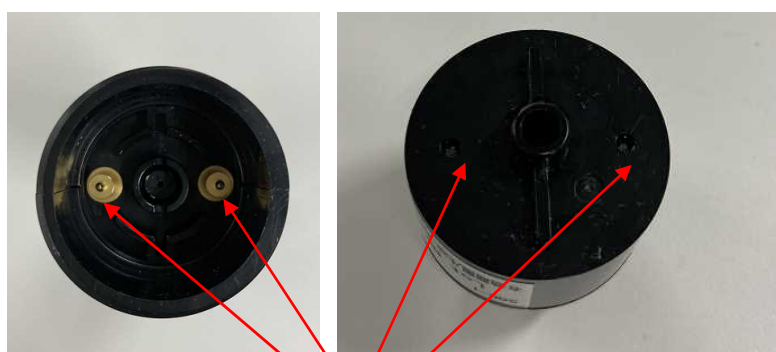
- ・カートリッジを抑えるキャップ部分に緩みがないか確認してください。
- ・カートリッジと本体の端子の位置がずれていないか確認してください。
- ・いずれでもない場合は、温度が高くなり過ぎた可能性があります。

電源を OFF して数秒おいて再度ご使用ください。

(繰り返し点灯する場合はカートリッジを交換してください。)



緩んでいませんか



本体とカートリッジの端子

Q2: 白煙の排出量を調整したいのですが。

A2: 本体左側の「発煙調整ダイヤル」を回転させることで、
発煙の勢いを調整できます。



Q3: 電池を交換したいのですが。

A3: 本体裏側の電池蓋をスライドして取り外し、電池ボックスを取り出してから、乾電池を交換してください。



電池ボックス

電池の交換は
4本同時に行ってください

乾電池は「単三形アルカリ乾電池」4本 です。

電池ボックス裏側の乾電池も、必ず交換してください。

Q4: POWER と ERROR の LED が点滅しました。

故障でしょうか？

両方とも赤点滅



A4: 故障ではありません。

カートリッジの交換タイミングになると、POWER と ERROR が同時に点滅します。

電源を OFF して、カートリッジを交換してください。

発煙カートリッジ交換後、初めて電源を ON にする場合は「MANU」ボタンを押しながら、電源を ON にしてください。



MANU ボタンを押しながら

電源スイッチを ON にする

ERROR が出た場合は、電源を OFF にしてから、MANU ボタンを押しながら電源を ON にすると ERROR は解除されます。

※上記の事項は、SG-1 の取扱説明書にも記載しております。