

気流検査装置

スモークジェネレーター

Smoke Generator

SG-1

定価 50,600 円 (税抜価格 46,000 円)

空気の流れを
白煙で可視化

交換可能なカートリッジに
充填された煙剤や白煙には
腐食性や刺激性はありません。

(成分 : プロピレングリコール・グリセリン)

食品添加物グレード使用

病院やアスベスト解体現場等の
陰圧状態も確認できます。

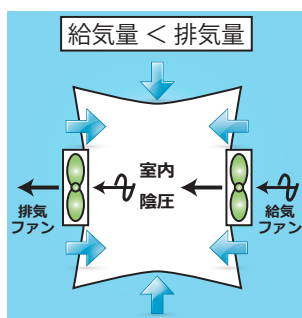
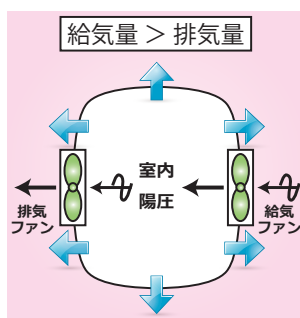


あらゆる方向に
発煙可能



簡単
ボタン操作

オプションのライト (SG-TL) で発煙が見やすくなります。



出典：一般社団法人 日本空調衛生工事業協会様 ホームページより



背景
白系の
場所



暗い
場所

Smoke Generator SG-1

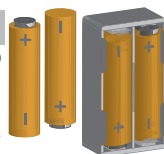
※ 防爆品ではありません。爆発の危険性のある場所では使用しないでください。 ※ クリーンルームは、事前に影響がないことを確認してからご使用ください。

SG-1 仕様	電源	単3形アルカリ乾電池 4本
	使用回数	1秒程度 × 約 1000 回分
	本体寸法・質量	35(W)×185(H)×35(D)mm・約 110g(乾電池除く)
	付属品	発煙カートリッジ 1 個、単3形アルカリ乾電池 4 本

乾電池交換時の注意

4本とも、新品同じメーカーのアルカリ乾電池に交換
注) 乾電池の有効期限

単3×4 背合わせ



SG-1 用 オプション

発煙カートリッジ SGC-1 (2 個入)



定価 11,000 円 (税込)
φ 27.8×31.3mm



ラージカートリッジ SGCL-1

定価 1 個入 9,900 円 / 2 個入 18,700 (税込)
φ 27.8×36.4mm



12月発売
SGC-1 の
約 2 倍の煙を発生
1 秒程度 × 約 2000 回分

成分: プロピレングリコール・グリセリン

食品添加物グレード使用

製造日からの有効期限: 1 年

交換時の注意

新品のカートリッジに交換し、
[MANU] ボタンを押しながら、電源を ON

注) 白煙を吸引したり、発煙カートリッジを口の中に入れたりしないでください。

ラージカートリッジ (SGCL-1) 用 スペーサー

定価 1,100 円 (税込)



ラージカートリッジ SGCL-1 と
オプションライト SG-TL や
風速計用オプション SG-PK を
併用する際に 必要です

ライトと、風速計用オプション両方使用の場合、ワッシャーは 2 枚装着

ラージカートリッジ SGCL-1 のみ使用の場合、スペーサーは不要です



12月発売

SG-1 オプションライト SG-TL

定価 7,700 円 (税込)



カートリッジの
上に付属の
樹脂ワッシャーを
装着後

発煙部キャップを
8 割程度締め
→
押し込む



電源
: コイン電池 CR2032
LED 点灯
: 30 ~ 40 時間



ラージカートリッジ
使用時
スペーサー 必要

SG-1 用ケース

定価 3,850 円 (税込)



使用時、
カートリッジの
キャップを外す
ベルトに
取付可

SG 用 風速計用オプション SG-PK

定価 9,900 円 (税込)

構成
・風速計フォルダー
・ゴム板
・樹脂ワッシャー

排煙部
LED
POWER (左)
ERROR (右)

操作ボタン
AUTO: 30 秒発煙
MANU: 押している
間発煙 (最大 30 秒)

発煙流量
調整ダイヤル (左側面)
(電源スイッチは右側面)

電池収納部

ストラップ取付部



風速計が
風上に

フォルダーに風速計の
プローブを固定

SG の発煙部キャップを外し

上から装着

カートリッジの上に
樹脂ワッシャーを装着し
発煙部キャップを
締める

風速計フォルダー

ゴム板
日本カノマックス株式会社製の
場合に使用

※風速計・プローブは付属していません。

柴田科学株式会社製 (ISA-101, ISA-111)

日本カノマックス株式会社製 (6006-BT, 6006-D0) の
風速計を SG に固定可能



光明理化学工業株式会社



URL: <https://www.komyokk.co.jp/> E-mail: qa@komyokk.co.jp

本社	〒213-0006 川崎市高津区下野毛 1 丁目 8 番 28 号 TEL. 044-833-8900 (代) FAX. 044-833-2671	
大阪支店	〒564-0053 大阪府吹田市江の木町 1 番 38 号 TEL. 06-6385-5100 FAX. 06-6385-5588	西谷東急ビル 9 階
札幌営業所	〒060-0004 札幌市中央区北 4 条西 12 丁目 1-28 TEL. 011-209-3675 FAX. 011-272-9250	北 4 条ビル 6 階
仙台営業所	〒983-0044 仙台市宮城野区宮千代 3 丁目 2 番 14 号 TEL. 022-782-1585 FAX. 022-782-1586	高時ビル 1 階
北関東営業所	〒362-0047 埼玉県上尾市今泉 3 丁目 54 番地 3 TEL. 048-725-5682 FAX. 048-781-3078	藤和ビル 2 階
名古屋営業所	〒460-0015 名古屋市中区大井町 3 番 15 号 TEL. 052-332-5175 FAX. 052-332-5176	日重ビル 3 階
広島営業所	〒730-0044 広島市中区宝町 1 番 15 号 TEL. 082-236-7851 FAX. 082-236-7852	宝町ビル 2 階
福岡営業所	〒812-0007 福岡市博多区東比恵 3 丁目 6 番 1 号 アルティメゾン博多 2 階 TEL. 092-431-8803 FAX. 092-481-5037	

●本カタログ掲載の製品は、性能向上等のため予告なく、仕様、寸法を変更することがあります。 K.25.10/1K

弊社ホームページにて
Web 販売も行っております。

お問い合わせ・ご注文は

修理・点検は、ご購入いただきました販売店様を通してご依頼お願いいたします。
修理品送付先 〒969-6505 福島県河沼郡会津坂下町 大字新館字ク子間 380 番地
会津光明 (株) 坂下工場 修理G TEL. 0242-83-3700 FAX. 0242-93-8605